

Asociación Nacional Economistas y Contadores de Cuba

“CUBA: Socialismo o Muerte”

MsC. Ramón Labañino Salazar
Vicepresidente ANEC, Cuba

Diciembre 2019

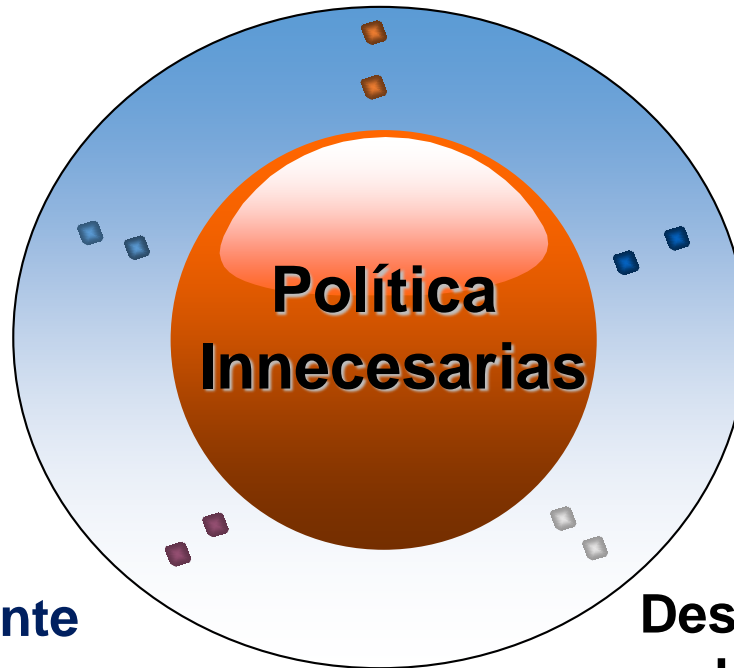
La esencia del oportunismo según la definición de Lenin no está en hacer compromisos o concesiones con el enemigo de clase sino en hacer compromisos y concesiones innecesarias

EN LA URSS :

Liquidación del Partido Comunista de la Unión Soviética

La privatización
al por mayor y la
mercantilización
de la economía
socialista

Entrega de los
medios de
comunicación a las
fuerzas anti
socialistas



Rendición ante
el imperialismo
estadounidense

Desencadenamiento
del separatismo
nacionalista

EN CUBA:

En la medida en que las reformas son compromisos con el mercado, estas son compromisos **NECESARIOS.**

VI CONGRESO DEL PCC

Se reafirmó:

- ❖ compromiso del gobierno con el socialismo
- ❖ preservación del medio de vida, la seguridad y el nivel de vida del pueblo cubano

“seguir preservando los logros de la Revolución, como el acceso a la atención médica, la educación, la cultura, el deporte, la recreación, las pensiones y la seguridad social para aquellos que lo necesitan”

VI CONGRESO DEL PCC

La formulación y aplicación de las directrices surgen de un proceso *altamente democrático* con un alto grado de participación de masas y de cuadros comunistas y obreros.

El proceso se inició en diciembre del 2010 hasta febrero del 2011

68% de los 291
lineamientos originales

163.079 reuniones

Modificaron otros 181

**VI
Congreso
del PCC**

36 nuevas directrices

8.913.838 personas

Diferencias con el enfoque de Gorbachov

- ❖ las reformas cubanas están orientadas casi **exclusivamente a los cambios económicos**, y no a cambios en la política, la ideología, los medios de comunicación o la política exterior.
- ❖ muchas de las directrices están orientadas a condiciones peculiares de Cuba

Diferencias con el enfoque de Gorbachov

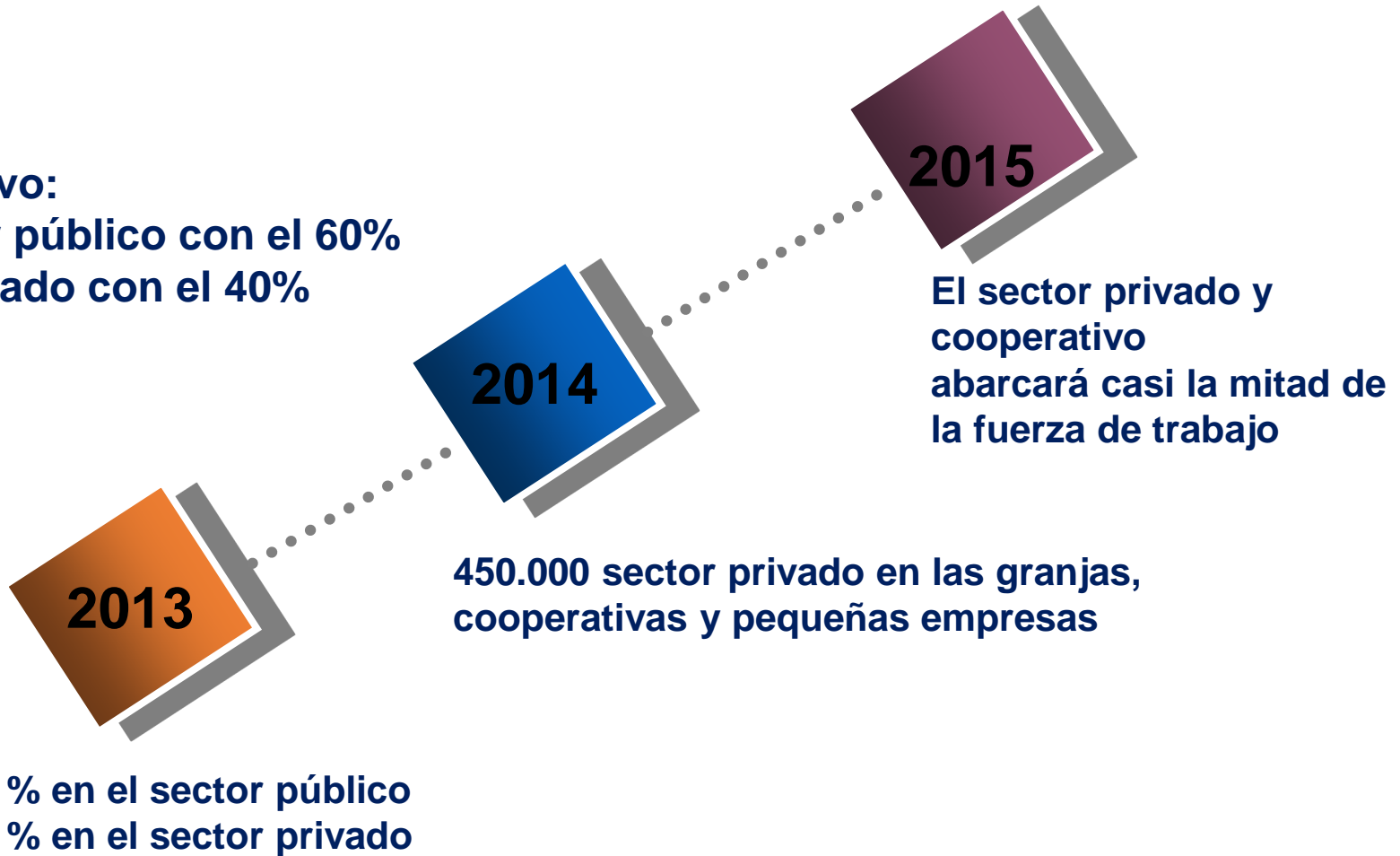
- ❖ directrices orientadas al principio “de cada cual según su capacidad, a cada cual según su trabajo”
- ❖ aumentar la productividad y la eficiencia devolviéndole a las provincias y municipios la responsabilidad de varias empresas estatales

Diferencias con el enfoque de Gorbachov

- ❖ Cambios de manera gradual y sistemática, muy bien estudiados y calculados.
- ❖ Toda la expansión de la nueva gestión de propiedad está muy regulada

FUERZA LABORAL

Objetivo:
sector público con el 60%
el privado con el 40%



“El desafío es claro: el aumento de producción en la producción material, por volumen y eficiencia son esenciales, pero tienen que hacerse en el contexto de relaciones socialistas de producción, relaciones socialistas de propiedad.”

Raúl Castro VI Congreso del PCC

Lo que se está transfiriendo a manos privadas no es propiedad, sino la gestión de la propiedad social.



EN AMERICA LATINA

2014

Nueva hornada neoliberal



Desaceleración económica de la región

FMI - 1,4% al 0,6%

CEPAL - 1,3% al 0,5%

21 de los 33 países de la región tendrán cifras peores que en 2018.



NACIONES UNIDAS



CEPAL

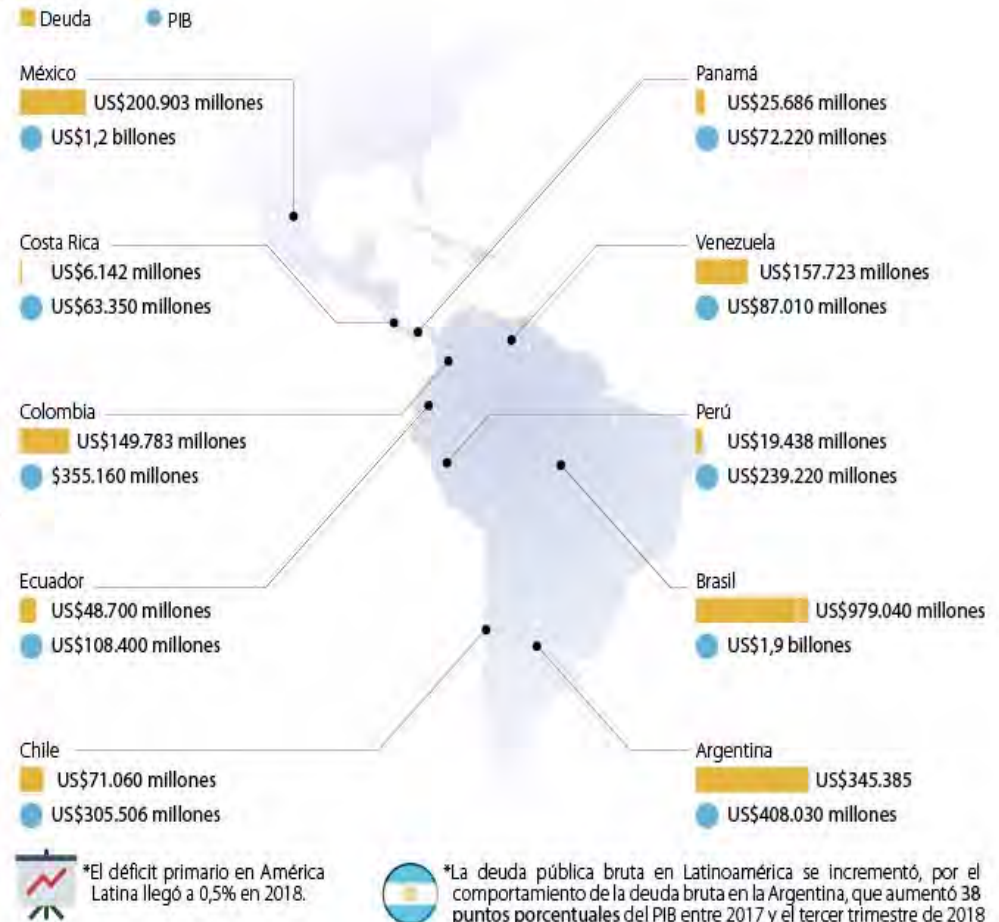
¡Un peso insostenible e insoportable!

- ✓ El déficit fiscal del conjunto de países de la región se contrae cada vez más, y se ubicó en 2018 un PIB de 0,5% frente al 0,8% de 2017.
- ✓ La deuda pública bruta de Latinoamérica aumentó un 42,3% del PIB en 2018, frente a 39,4% en 2017.
- ✓ La deuda externa que hasta 2006 había bajado a 663 mil millones de dólares, hoy ronda los 2 billones de dólares.
- ✓ En el Caribe el nivel de la deuda pública bruta es muy elevado (72,4% del PIB en 2018) y sus intereses absorben el 60% del PIB de esa región.



DEUDA EXTERNA PÚBLICA DE LAS PRINCIPALES ECONOMÍAS EN LA REGIÓN

Deuda pública como % del PIB en las principales economías



*El déficit primario en América Latina llegó a 0,5% en 2018.

*La deuda pública bruta en Latinoamérica se incrementó, por el comportamiento de la deuda bruta en la Argentina, que aumentó 38 puntos porcentuales del PIB entre 2017 y el tercer trimestre de 2018

Fuente: Cepal / Gráfico: LR - AG

Los gastos de capital en América Latina

✓ 3,6% del PIB en 2017 al 3,2% del PIB en 2018, su nivel más bajo desde 2007.

La inversión del sector público.

✓ Desde 2007, el aporte empresarial latinoamericano ha descendido del 43% al 35%.

El gasto en investigación y desarrollo (I+D)

✓ Muy bajo en toda la región (0,8%) y muchos países están por debajo de 0,5%; en comparación con 2,5% del PIB en los países de la OCDE, 2,8% en Estados Unidos y 4,3% en Israel.

Regresión social

- ✓ A partir de 2015, el número de pobres deja de reducirse y ya en 2018 había escalado a 182 millones y la indigencia a 63 millones.
- ✓ Uno de cada 10 latinoamericanos vive actualmente en pobreza extrema (10,2%), el máximo en una década. Y el 40% de la población de América Latina y el Caribe podría regresar a la pobreza en los próximos años.
- ✓ América Latina y el Caribe continúa siendo la región más desigual del mundo, donde el decil más rico concentra el 30% de los recursos, mientras que el quintil más pobre solo el 6%.
- ✓ La pobreza es 20 puntos porcentuales mayor en zonas rurales y afecta en mayor medida a niños, niñas y adolescentes. En el caso de los pueblos indígenas la pobreza es 23 puntos porcentuales mayor.



NACIONES UNIDAS

CEPAL

Fuente: CEPAL, 2019.

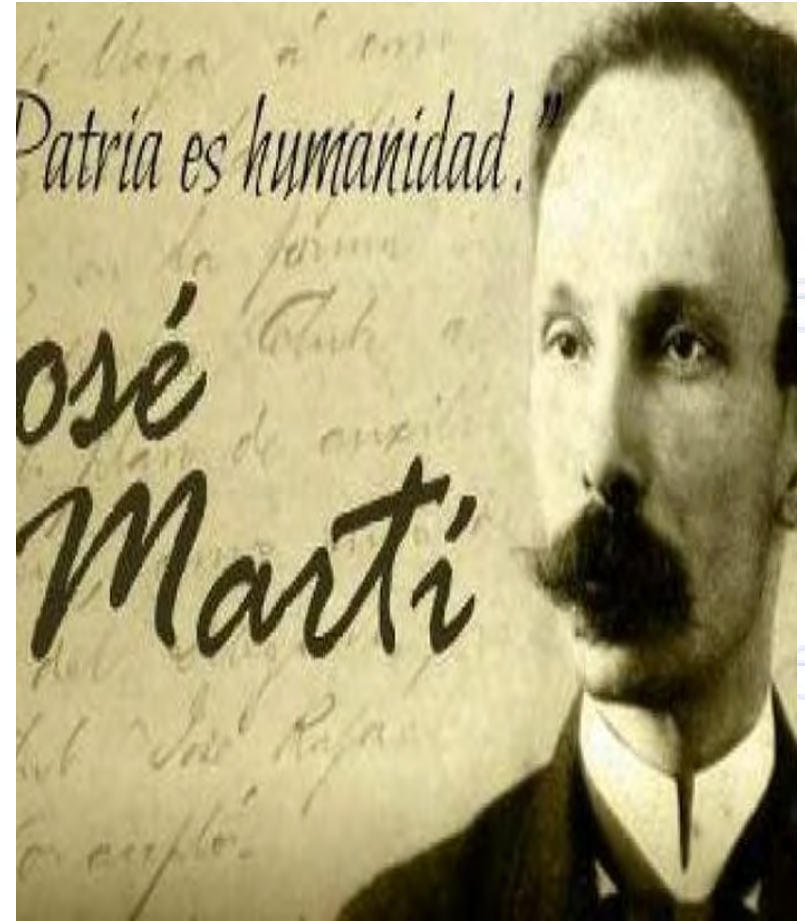
No todo está perdido

- ✓ No debemos asustarnos, ni ser pesimistas. La derecha no tiene un proyecto de futuro, es la restauradora del decadente y fallido neoliberalismo (Esquivel, 2019).
- ✓ El neoliberalismo ya no funciona ni convence como antes, y los anhelos democráticos de los latinoamericanos son más fuertes que nunca. Retirar al estado de su función reguladora, sirvió para hacer más pobres y desiguales a nuestras sociedades.
- ✓ Los conservadores tendrán que reinventarse o, simplemente, acostumbrarse a ser oposición, ya que los pueblos del mundo han despertado (Ackerman, 2019).
- ✓ "Les va a resultar difícil a las derechas afianzarse solo a través del voto porque su gran problema hoy es que no tienen nada nuevo para ofrecer" (Casa América, 2019).

¿Qué hacer?

- ✓ Trabajar por la unidad de la izquierda y por una convergencia popular amplia, aunque sea para avanzar un milímetro.
- ✓ Reconstituir el espacio político de las izquierdas, empezando por el trabajo en los sectores populares, sin pensar en ellos como simples electores, sino como fuerza social que requiere constituirse en un poder.
- ✓ Alcanzar la verdadera integración latinoamericana; una integración autónoma, que sirva para solucionar los enormes problemas de subdesarrollo, pobreza e injusticia social. Cuba, que contra viento y marea ha resistido durante más de sesenta años las embestidas de la más poderosa potencia mundial, se pone al servicio de esta causa.
- ✓ Aspirar no solo a una Cuba Socialista sino a “un mundo... en que todas las naciones tengan iguales derechos; (...) aspiramos a una sociedad libre, de naciones libres, en que todos los pueblos –grandes y pequeños– tengan iguales derechos” (Castro, 1965). ¡Aspiramos a un mundo de paz!

**Quien se levanta
hoy por Cuba, se
levanta para
todos los tiempos**







Muchas Gracias